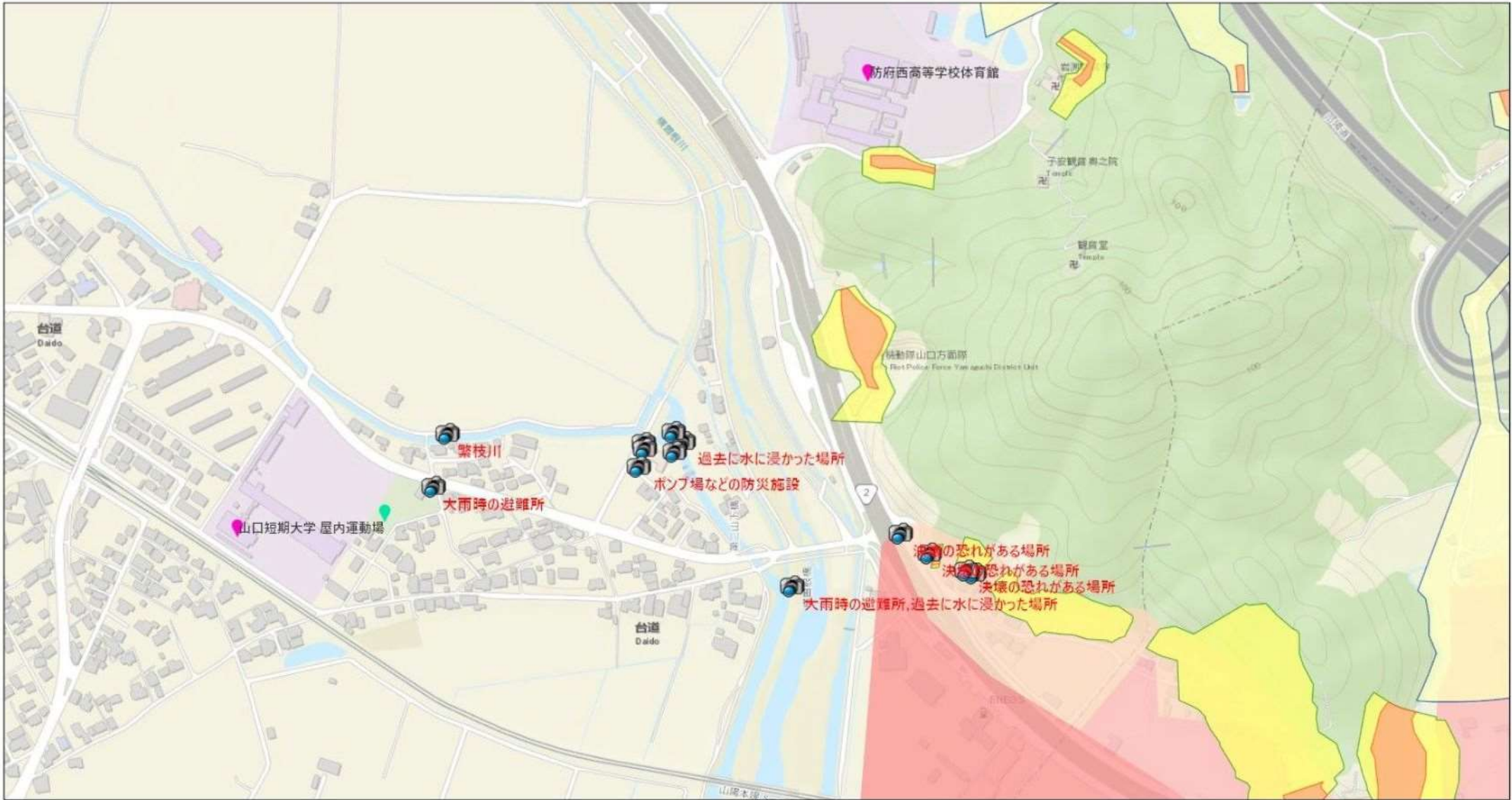


遠ヶ崎地区@防府市大道_第2グループ



10月 19, 2020

Survey Point

避難場所_防府市

避難場所

避難場所&避難所

土石流_特別警戒区域

土石流_警戒区域

急傾斜地崩壊_特別警戒区域

0~0.5m未満(5段階)

急傾斜地崩壊_警戒区域

浸水想定区域

0~0.5m未満(5段階)

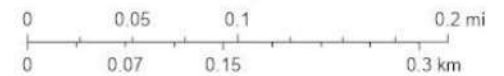
0.5~1.0m未満(5段階)

1.0~2.0m未満(5段階)

2.0~5.0m未満(5段階)

**(地区ハザードマップ
サンプル)**

1:4,948



Sources: Esri, HERE, Garmin, Intermap, increment P Corp., GEBCO, USGS, FAO, NPS, NRCAN, GeoBase, IGN, Kadaster NL, Ordnance Survey, Esri Japan, METI, Esri China (Hong Kong), (c) OpenStreetMap contributors, and the GIS User Community