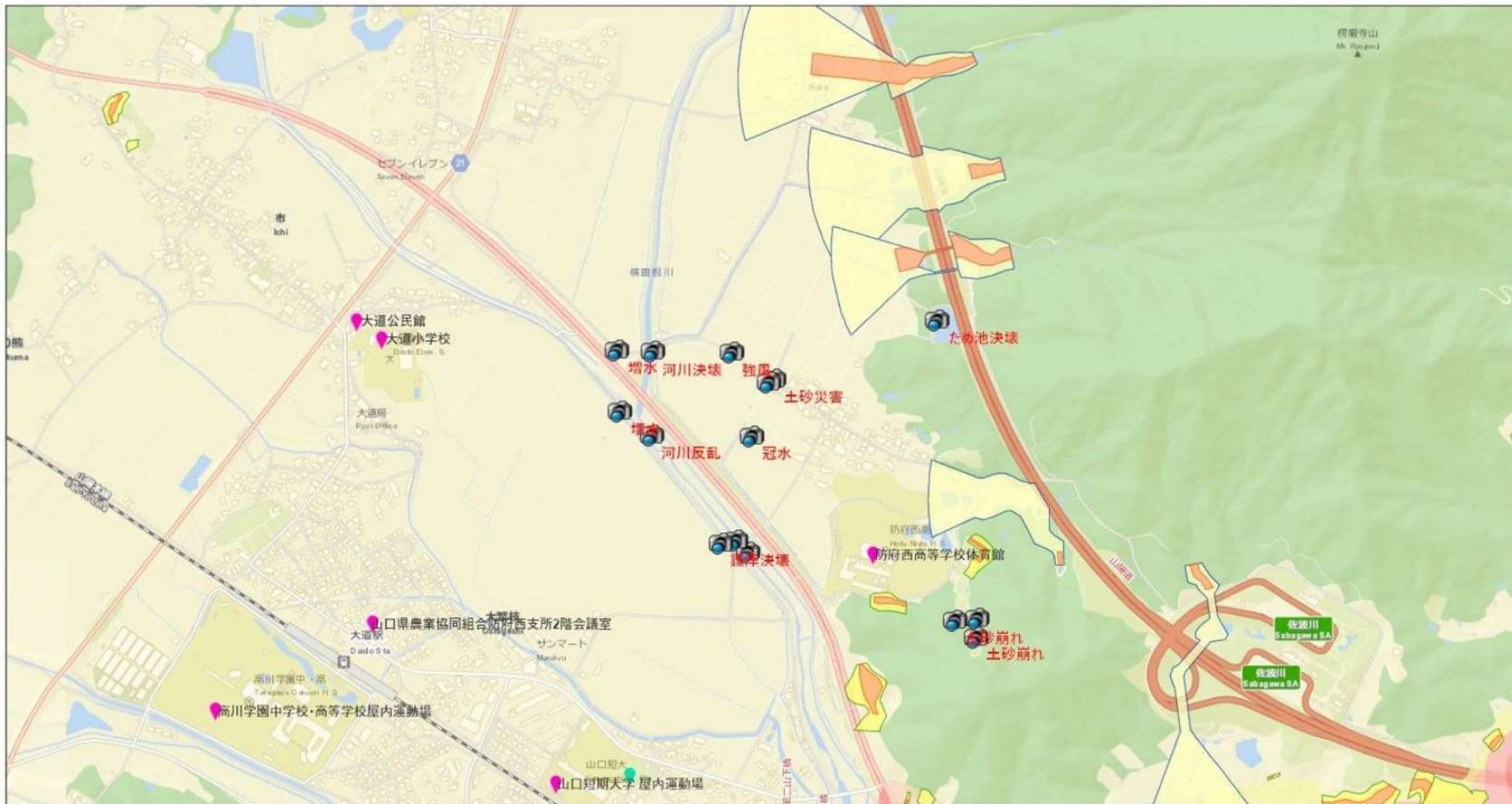


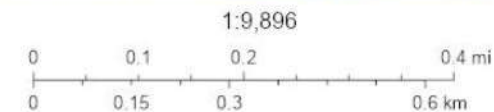
# 岩淵地区@防府市大道\_第4グループ



10月 19, 2020

- Survey Point
- 土石流\_特別警戒区域
- 急傾斜地崩壊\_警戒区域
- 浸水想定区域
- 土石流\_特別警戒区域
- 急傾斜地崩壊\_特別警戒区域
- 浸水想定区域
- 0~0.5m未満(5段階)
- 0.5~1.0m未満(5段階)
- 1.0~2.0m未満(5段階)
- 2.0~5.0m未満(5段階)

- 避難場所\_防府市
- 避難場所
- 避難場所&避難所



(地区ハザードマップ  
サンプル)

Sources: Esri, HERE, Garmin, USGS, Intermap, INCREMENT P, NRCan, Esri Japan, METI, Esri China (Hong Kong), Esri Korea, Esri (Thailand), NGCC, (c) OpenStreetMap contributors, and the GIS User Community